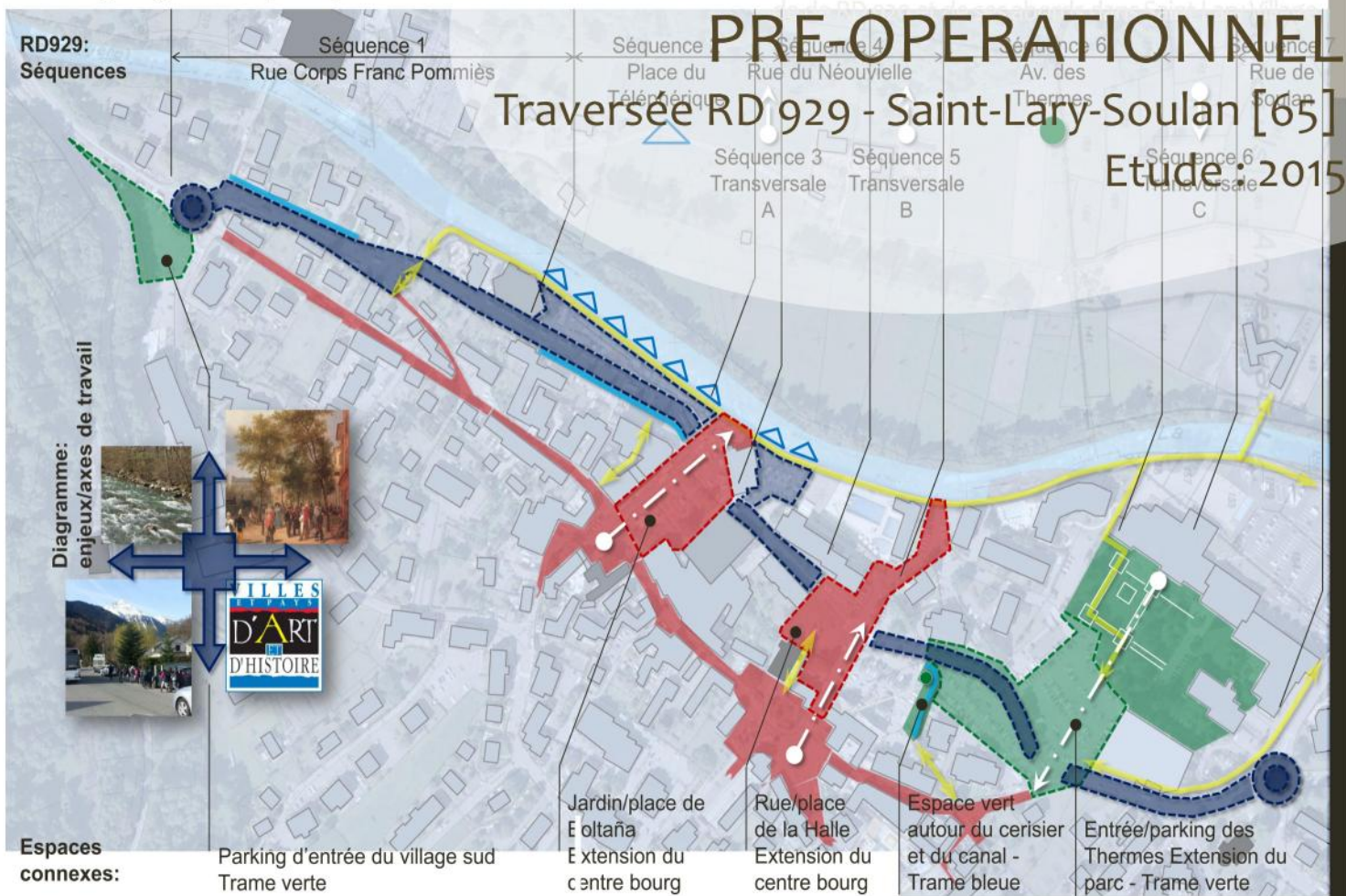


2. Enjeux et Perspectives

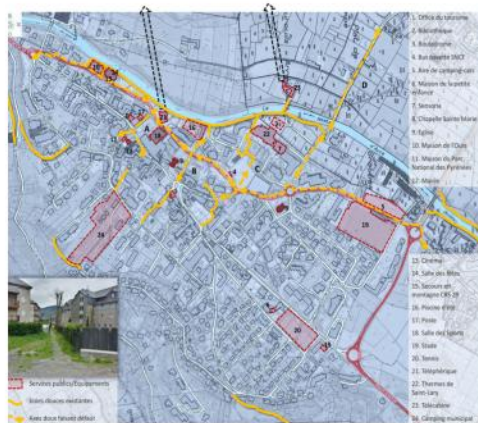
2.2. Organigramme pré-opérationnel

DOMAINE : URBANISME



ING C - CASALS - QUARTIERS LUMIERES

1.1.1 Equipements/services et flux doux induits

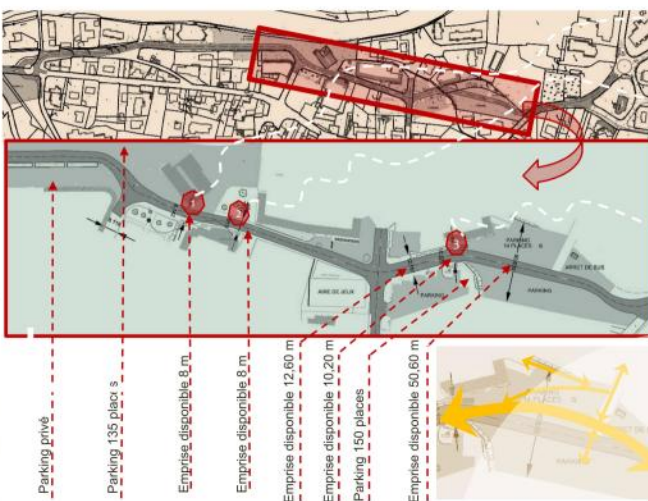


1.1. APPROCHE TECHNIQUE VOIRIE, ÉQUIPEMENTS FLUX..

4 axes doux transversaux faisant défauts :
 A : camping/place de la mairie/Jardin Boltaña/place du Téléphérique/voie douce de la Neste
 B : camping/place de la fontaine/patinoire/rue de la piscine/voie douce de la Neste
 C : place de la fontaine/rue de Soulan/parc des Thermes/voie douce de la Neste
 D : Saint Lary Soulan/Vignec via RD 233
 1 axe doux longitudinal (transversal) faisant défaut : - RD 929

1.1.3. Séquences de la traversée/points critiques

1.1.3.2. Du parking du Téléphérique à la rue de Soulan

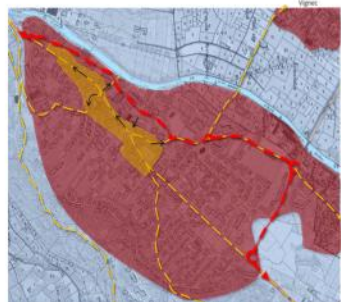


1- Emprise disponible de 8 m. Cet « étranglement » peut être traité sous la forme d'un espace partagé avec priorité aux piétons.
 2- L'emprise disponible est élargement de 8 m, mais une possible extension sur l'emprise du jardin du CCAS peut permettre l'aménagement de la voie de 6 m et d'une liaison piétons/cycles.
 3- Pour le reste du tronçon, l'emprise est plus importante à l'exception d'une réduction à 10,20 au niveau de l'ouvrage siphonoïde du canal du moulin qui pourra être démonté et déplacé. Au niveau du grand espace de 50 m, une nouvelle implantation de l'axe de la chaussée permettrait d'optimiser l'aménagement en prenant en compte les accès et stationnements riverains.

ING C - CASALS - QUARTIERS LUMIERES

1.2.2 Structure urbaine

« Un centre bourg ancien fait de rues, un développement urbain appelant la notion d'avenue ».



1.2. APPROCHE URBAINE PAYSAGE

Altitude : 820 m. Su
 067 ha. Population : 1 400 - 1 hab. 1881 - 433 hab. 1906 - 1 hab. 1953 - 18 feux Sa 4 patz saint Bertrand, v6 ctalaz Saint Lary (jadis saint Pierre, 29 juin, à St Soleriquet : Eths catalo s de S Lari = « les catalans de Saint », car ils faisaient de contrebande avec l'Élap (Riosapelly, vers 1910). Eths c grossi de Sola = 1 s gro



1.2.3 Eléments identitaires locaux



1.2 APPROCHE URBAINE PAYSAGÉ



AGENCE CASALS
 Paysagistes et Ingénieur du cadre de vie extérieur
 Castéra-Lectourois [32]
 contact@agencecasals.fr
 05.62.68.58.29.

ING C - CASALS - QUARTIERS LUMIERES

3.2.4 Séquence 4 : Place Boltaña

3.2.4.2. Le scénario retenu

Maîtrise d'ouvrage :
Commune de Saint-Lary-Soulan

Maîtrise d'oeuvre :
- BET INGC (Mandataire)
- Agence Casals/Quartiers Lumières (Co-traitants)



Sc3 : Place/Jardin Boltaña



1.2.4 Éléments incohérents à traiter 1/3

1.2. APPROCHE URBAINE ET PAYSAGÈRE



Des transversales douces non continues, non accessibles. Une longitudinale douce inexistante.



Des parkings non arborés

2. Enjeux et perspectives

2.1. De la notion d'avenue

« Le PADD parle de Rue pour la RD 929, dans une vision plus opérationnelle, la notion d'avenue est plus adaptée. L'avenue est la vitrine de la vie de la cité ».



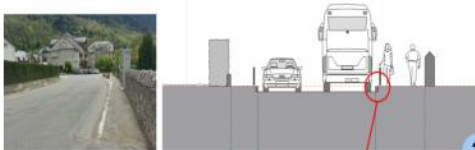
ST LARY SOULAN

Etude de faisabilité urbanistique et technique économique de la traversée de la RD 929 et de ses abords dans Saint Lary Villages

Saint Lary et son développement

La notion d'avenue : Prayssas (47), Sens (89), illustrations

3.1. LA TRAVERSÉE : LE PRO-FIL EN TRAVERS TYPE

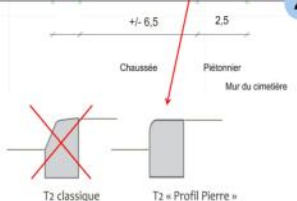


Principe d'un large piétonnier de 7,5m sur l'ensemble de la traversée associé à une chaussée courante de 6,5m (diverses séquences)

2 Ce large piétonnier est noir « affichable » comme un espace partagé piéton/cycle

- Chaussée en toit; bordure T2 « profil pierre »; Potelets

- Boltaña/téléphérique: profil en travers sans bordure (Zone 20)



INGC - CASALS - QUARTIERS LUMIÈRES

3.4.1 Arbres



3.4.1 Arbres



3.4.1 PALETTE VÉGÉTALE



AGENCE CASALS
Paysagistes et Ingénieur
du cadre de vie extérieur
Castéra-Lectourois [32]
contact@agencecasals.fr
05.62.68.58.29.