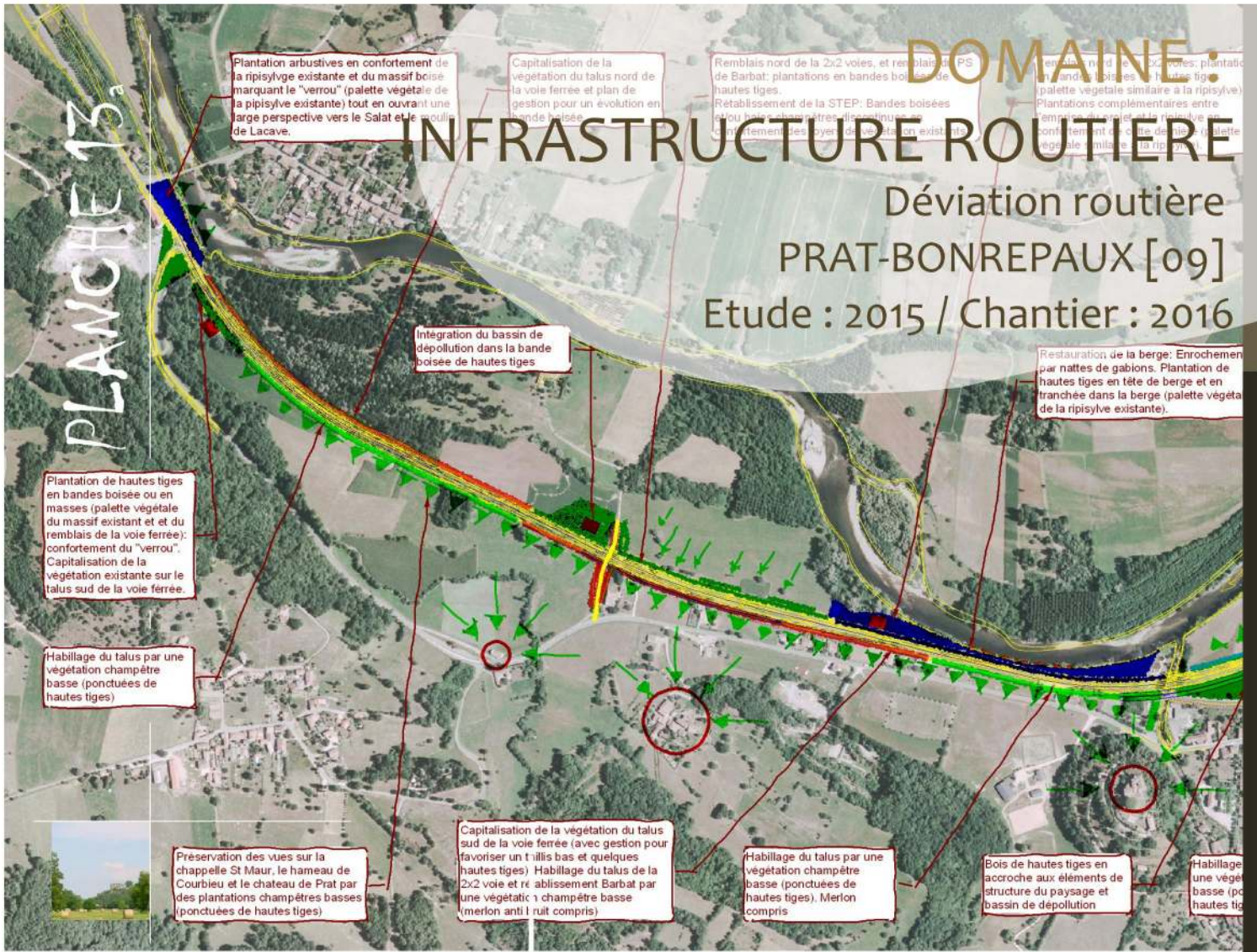


# DOMAINE:

# INFRASTRUCTURE ROUTIERE

## Déviation routière PRAT-BONREPAUX [09]

Etude : 2015 / Chantier : 2016



Plantation arbustives en confortement de la ripisylve existante et du massif boisé marquant le "verrou" (palette végétale de la ripisylve existante) tout en ouvrant une large perspective vers le Salat et le moulin de Lacave.

Capitalisation de la végétation du talus nord de la voie ferrée et plan de gestion pour un évolution en bande boisée.

Remblais nord de la 2x2 voies, et remblais PS de Barbat: plantations en bandes boisées de hautes tiges.  
Retablisement de la STEP: Bandes boisées (ouu bois champêtres ille défini)  
Confortement des axes de végétation existante

Remblais nord de la 2x2 voies: plantation en bandes boisées de hautes tiges (palette végétale similaire à la ripisylve).  
Plantations complémentaires entre emplacements existants de la ripisylve en confortement de la bande de hautes tiges (palette végétale similaire à la ripisylve).

Intégration du bassin de dépollution dans la bande boisée de hautes tiges

Restauration de la berge: Enrochement par nattes de gabions. Plantation de hautes tiges en tête de berge et en tranchée dans la berge (palette végétale de la ripisylve existante).

Plantation de hautes tiges en bandes boisées ou en masses (palette végétale du massif existant et et du remblais de la voie ferrée): confortement du "verrou".  
Capitalisation de la végétation existante sur le talus sud de la voie ferrée.

Habillage du talus par une végétation champêtre basse (ponctuées de hautes tiges)

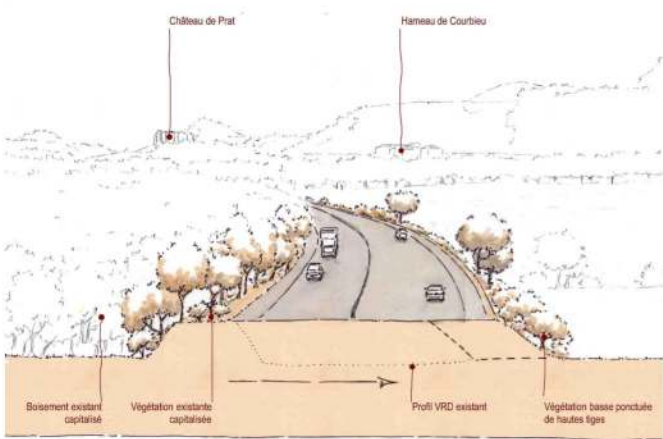
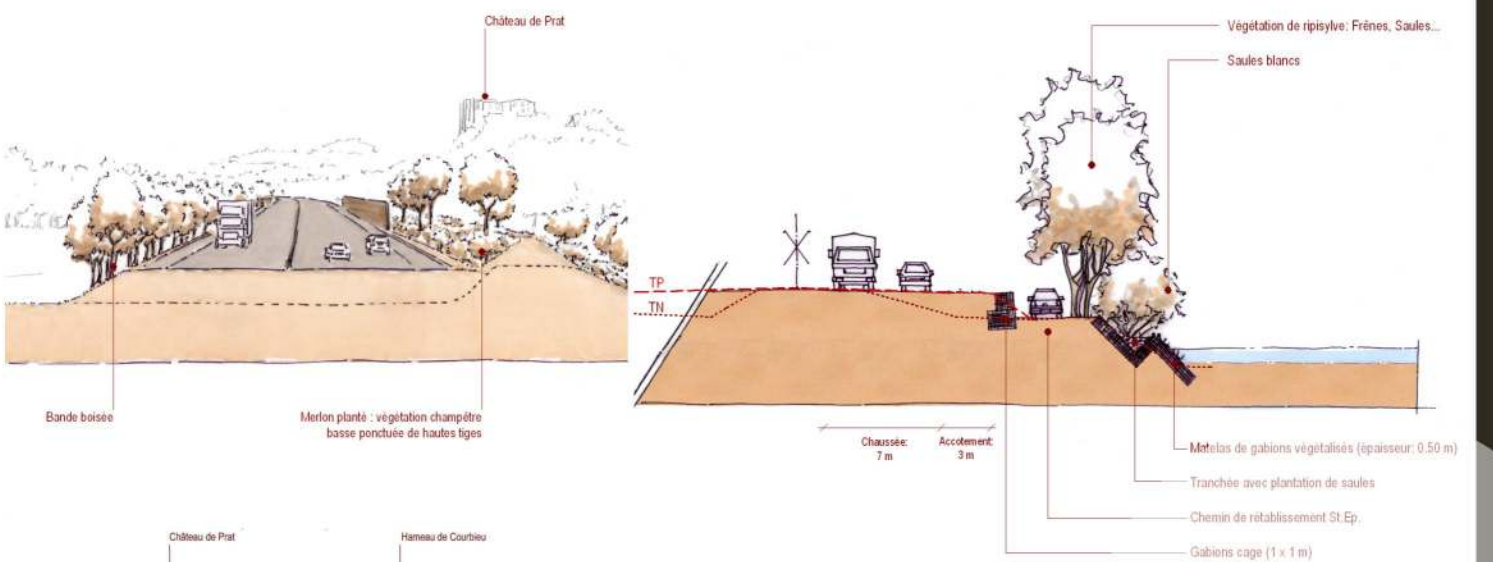
Préservation des vues sur la chapelle St Maur, le hameau de Courbieu et le chateau de Prat par des plantations champêtres basses (ponctuées de hautes tiges)

Capitalisation de la végétation du talus sud de la voie ferrée (avec gestion pour favoriser un tillis bas et quelques hautes tiges) Habillage du talus de la 2x2 voie et re ablisement Barbat par une végétation champêtre basse (merlon anti bruit compris)

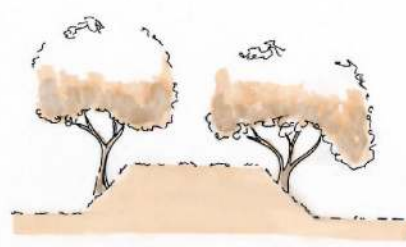
Habillage du talus par une végétation champêtre basse (ponctuées de hautes tiges). Merlon compris

Bois de hautes tiges en accroche aux éléments de structure du paysage et bassin de dépollution

Habillage une végétation basse (ponctuées de hautes tiges)



### Le remblai de la voie ferrée désaffectée



AGENCE CASALS  
Paysagistes et Ingénieur  
du cadre de vie extérieur  
Castéra-Lectourois [32]  
contact@agencecasals.fr  
05.62.68.58.29.



Maîtrise d'ouvrage :  
Conseil Général de l'Ariège  
Maîtrise d'oeuvre :

- BRP Europe (Mandataire)
- Agence Casals (Co-traitant)

Montant des travaux : 312 000 € HT  
Coût au ratio : 10 €/m<sup>2</sup>



AGENCE CASALS  
Paysagistes et Ingénieur  
du cadre de vie extérieur  
Castéra-Lectourois [32]  
contact@agencecasals.fr  
05.62.68.58.29.